

dne **3. 4. 2025** od **7:30** do **17:30** hodin

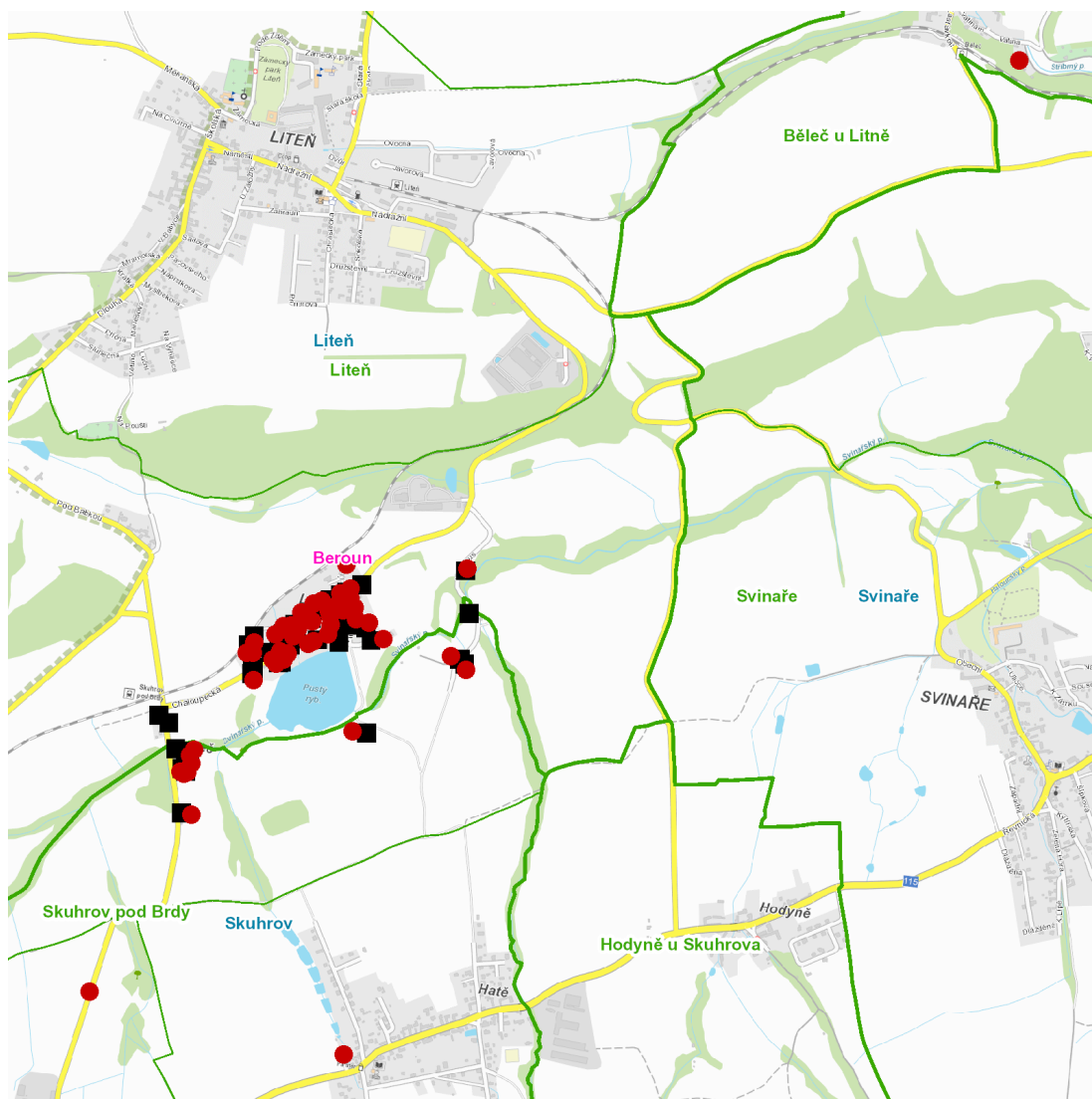
Plánovaná odstávka zahrnuje tyto lokality:**Liteň (okres Beroun)**část obce **Běleč****č. ev. 2**část obce **Leč****č. p. 321, 804, 805****Chaloupecká: č. p. 303-307, 315, 320, 327, 340, 341, 343; č. ev. 2****K Rybníku: č. p. 333, 334, 335****Lédrhaus: č. p. 328****sady Míru: č. p. 309, 310, 312, 313, 314, 342, 344, 345, 346****Úzká: č. p. 802****V Uliče: č. p. 316, 317, 332, 348**kat. území **Liteň (kód 685267): parcelní č. 876/15, 940/1****Skuhrov (okres Beroun)**část obce **Leč****č. p. 34-41, 54**část obce **Skuhrov****č. ev. 138**kat. území **Skuhrov pod Brdy (kód 749010): parcelní č. 49/2, 402**

UPOZORNĚNÍ

Dotčené zařízení distribuční soustavy je nutné i v době odstávky považovat za zařízení pod napětím, a proto vás žádáme o dodržení všech zásad bezpečnosti a provedení opatření potřebných k zamezení případných škod na zdraví a majetku. | Provozovatelé výroben elektřiny jsou povinni zajistit přerušení dodávky elektřiny z výroby do vypnutého úseku distribuční soustavy.

NEJDE VÁM ELEKTŘINA...

TIP: Registrujte se zdarma na www.cezdistribuce.cz/sluzba a informace o odstávkách elektřiny budete dostávat e-mailem nebo SMS. U poruch zasíláme SMS s předpokládanou dobou obnovení dodávek. | Aktuální stav dodávek elektřiny na konkrétní adrese zjistíte snadno, rychle a bez registrace na portále **Bez Štávy** (www.bezstavy.cz).

dne 3. 4. 2025 od 7:30 do 17:30 hodin**Orientační mapový podklad odstávkou dotčených lokalit****VYSVĚTLIVKY**

- – adresy dotčené odstávkou elektřiny
- – místa připojení k elektrické síti dotčená odstávkou

INFORMACE ZASLÁNA

IDDS: rgnb7me (Městys Litěň)

IDDS: ewwaj3d (Obec Skuhrov)